

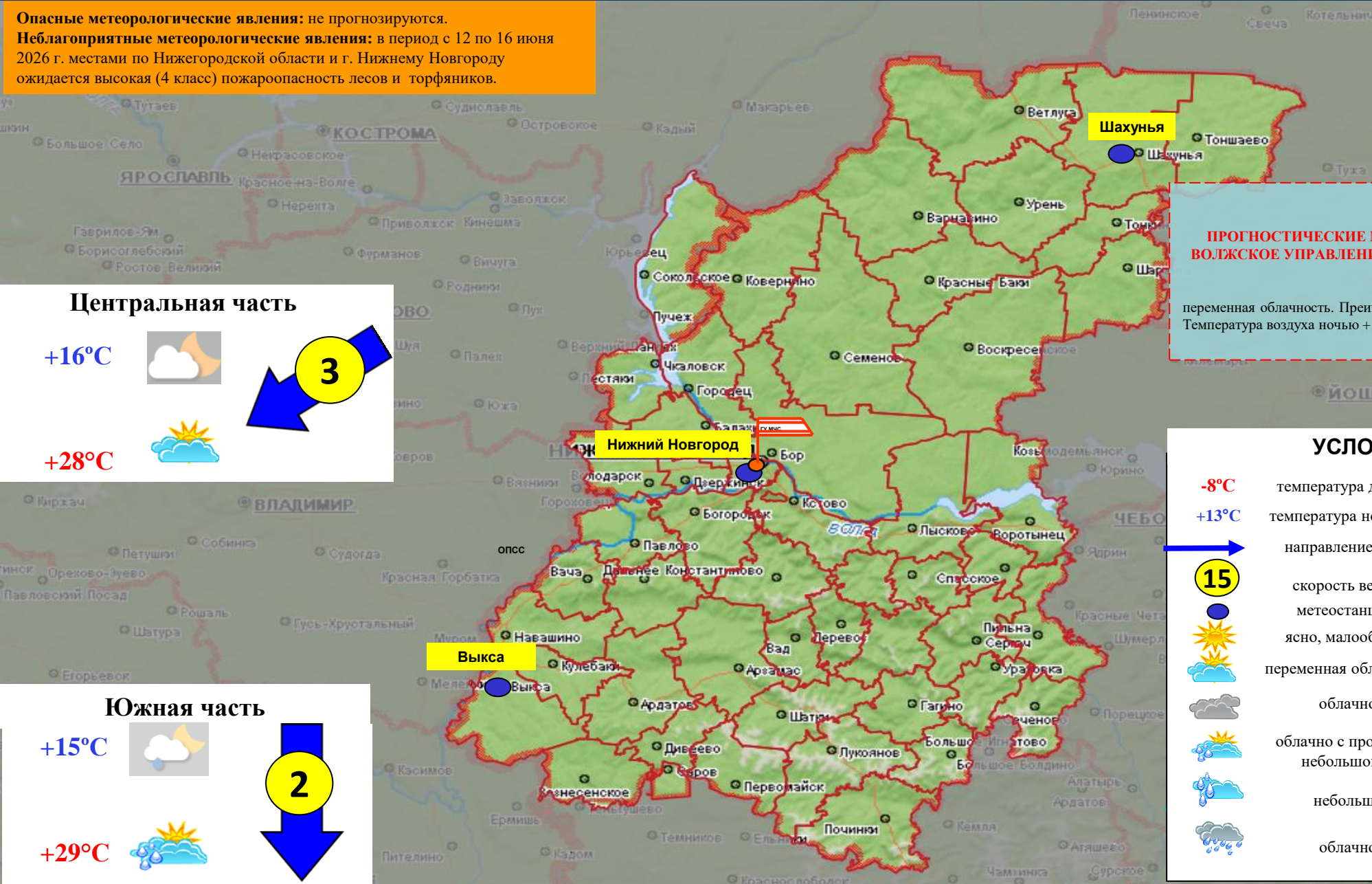


**ОПЕРАТИВНЫЙ ЕЖЕДНЕВНЫЙ ПРОГНОЗ
ЧРЕЗВЫЧАЙНЫХ СИТУАЦИЙ
НА ТЕРРИТОРИИ
НИЖЕГОРОДСКОЙ ОБЛАСТИ
на 12.06.2026**

ЕЖЕДНЕВНЫЙ МЕТЕОРОЛОГИЧЕСКИЙ ПРОГНОЗ НА ТЕРРИТОРИИ НИЖЕГОРОДСКОЙ ОБЛАСТИ



Опасные метеорологические явления: не прогнозируются.
Неблагоприятные метеорологические явления: в период с 12 по 16 июня 2026 г. местами по Нижегородской области и г. Нижнему Новгороду ожидается высокая (4 класс) пожароопасность лесов и торфяников.



Северная часть

+10°C

+27°C

4

ПРОГНОСТИЧЕСКИЕ МЕТЕОУСЛОВИЯ ПО ДАННЫМ ФГБУ «ВЕРХНЕ-ВОЛЖСКОЕ УПРАВЛЕНИЕ ПО ГИДРОМЕТЕОРОЛОГИИ И МОНИТОРИНГУ ОКРУЖАЮЩЕЙ СРЕДЫ»
НА 12.06.2026 г.
 переменная облачность. Преимущественно без осадков. Ветер северо-восточный 4-9 м/с. Температура воздуха ночью +12...+17°C, днем +25...+30°C.

Центральная часть

+16°C

+28°C

3

УСЛОВНЫЕ ОБОЗНАЧЕНИЯ

-8°C	температура днем		малооблачно, без осадков
+13°C	температура ночью		переменная облачность, без осадков
	направление ветра		облачно с прояснениями, небольшой дождь
15	скорость ветра		облачно, небольшой дождь
	метеостанция		морось
	ясно, малооблачно		порывы ветра
	переменная облачность		туман
	облачно		
	облачно с прояснениями, небольшой дождь		
	небольшой дождь		
	облачно, дождь		

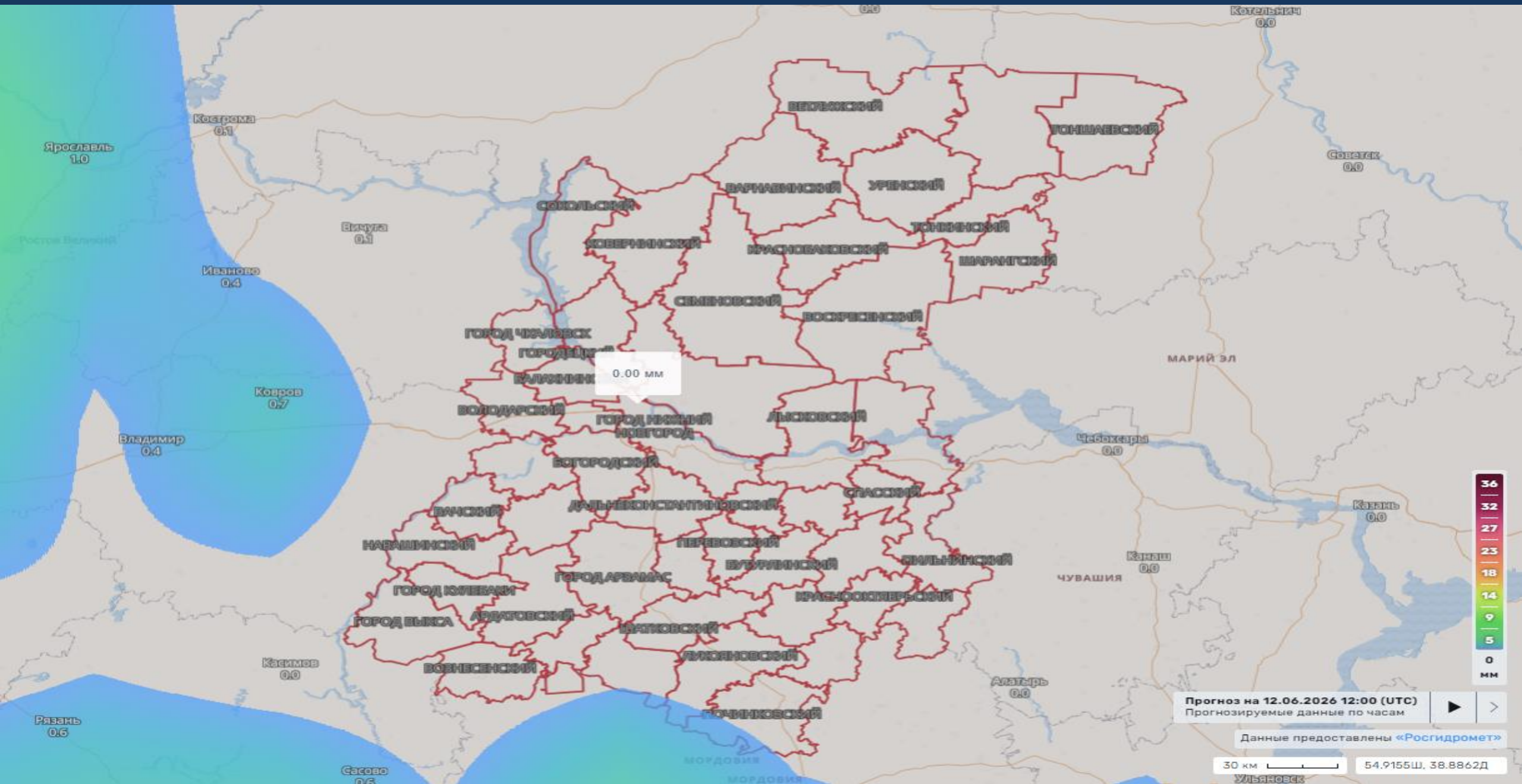
Южная часть

+15°C

+29°C

2

ПРОГНОЗ ВЫПАДЕНИЯ ОСАДКОВ НА ТЕРРИТОРИИ НИЖЕГОРОДСКОЙ ОБЛАСТИ ПО ДАННЫМ АТЛАСА ОПАСНОСТЕЙ И РИСКОВ



ПРОГНОЗ ТЕМПЕРАТУРНОГО РЕЖИМА НА ТЕРРИТОРИИ НИЖЕГОРОДСКОЙ ОБЛАСТИ ПО ДАННЫМ АТЛАСА ОПАСНОСТЕЙ И РИСКОВ



Прогноз на 12.06.2026 12:00 (UTC)
Прогнозируемые данные по часам

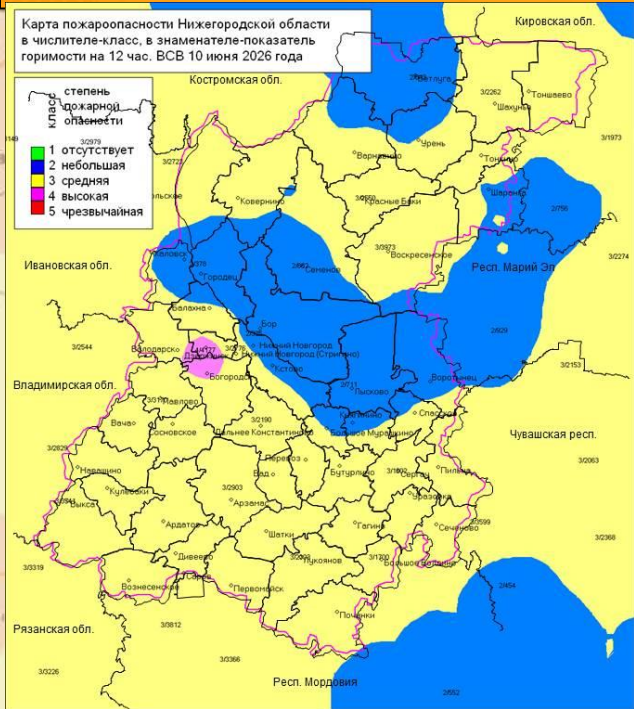
Данные предоставлены «Росгидромет»

30 км 56.8501Ш, 40.2150Д
Ульяновск



ПРОГНОЗ ПОЖАРООПАСНОСТИ НА ТЕРРИТОРИИ НИЖЕГОРОДСКОЙ ОБЛАСТИ ПО ДАННЫМ АТЛАСА ОПАСНОСТЕЙ И РИСКОВ НА 12.06.2026

По данным ФГБУ «Верхне-Волжское УГМС», пожароопасность в лесах Нижегородской области 12 - 14 июня 2026 г. ожидается 3, местами 2 и 4 класс.



В районах с 4 классом пожароопасности прогнозируется вероятность возникновения чрезвычайных ситуаций до муниципального уровня, связанных с возникновением природных пожаров. Повышается вероятность увеличения числа очагов и площадей природных пожаров, распространения огня на населенные пункты, ГРС, ЛЭП и линии связи. Существует вероятность перехода огня на жилые дома, хозяйственные постройки, объекты экономики.



